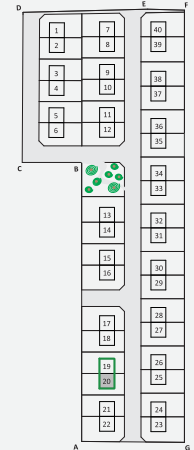


# DZIAŁ SPRZEDAŻY

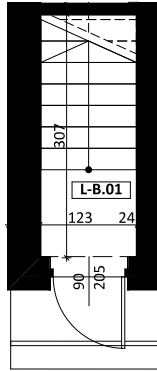
+48 668 818 121



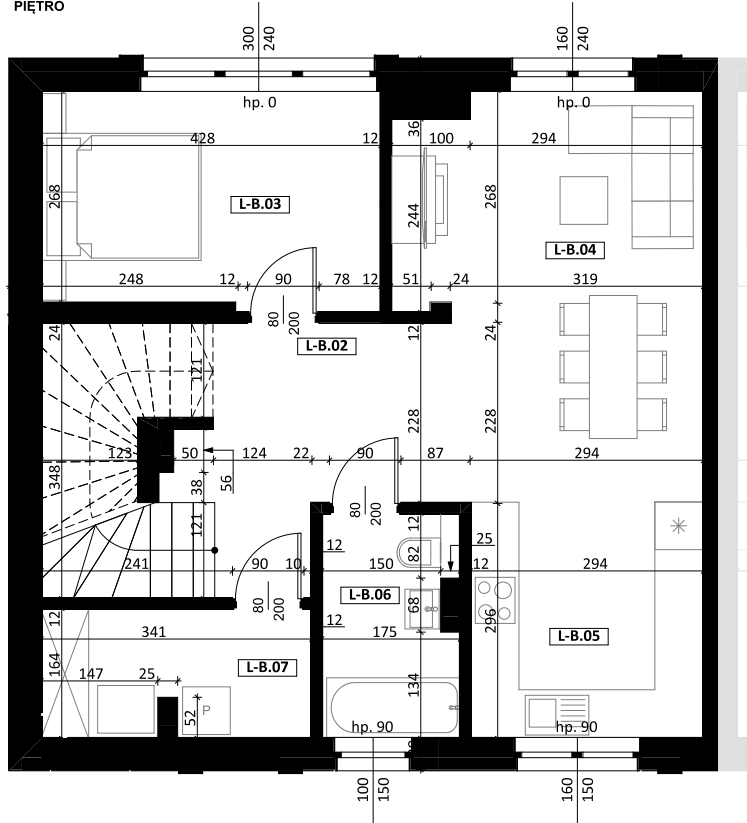
## LOKALIZACJA



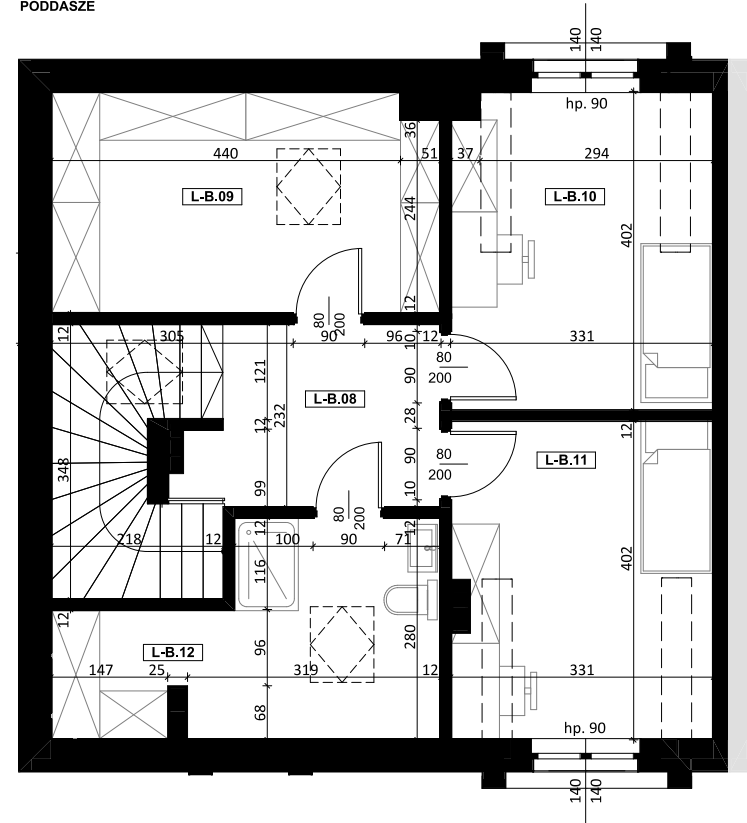
PARTER



PIĘTRO



PODDASZE



### Zestawienie powierzchni

| Nr            | Nazwa pom.       | Pow.[m2]             |
|---------------|------------------|----------------------|
| <b>PARTER</b> |                  |                      |
| L-B.01        | Klatka schodowa  | 7,45                 |
|               |                  | 7,45 m <sup>2</sup>  |
| <b>PIĘTRO</b> |                  |                      |
| L-B.02        | Przedpokój       | 8,73                 |
| L-B.03        | Pokój            | 11,48                |
| L-B.04        | Salon z jadalnią | 18,03                |
| L-B.05        | Kuchnia          | 8,63                 |
| L-B.06        | Łazienka         | 4,67                 |
| L-B.07        | Garderoba        | 5,32                 |
|               |                  | 56,86 m <sup>2</sup> |

### PODDASZE

|        |                  |                       |
|--------|------------------|-----------------------|
| L-B.08 | Przedpokój       | 10,23                 |
| L-B.09 | Pom. gospodarcze | 7,88                  |
| L-B.10 | Pokój            | 11,72                 |
| L-B.11 | Pokój            | 11,61                 |
| L-B.12 | Łazienka         | 6,35                  |
|        |                  | 47,79 m <sup>2</sup>  |
|        |                  | 112,10 m <sup>2</sup> |

> Przedstawiona aranżacja jest przykładowa, rysunki w tym zakresie mają charakter poglądowy oraz informacyjny i nie stanowią oferty w rozumieniu Kodeksu Cywilnego.

> Powierzchnia lokalu liczona po obrysie ścian. Powierzchnia użytkowa jest obliczana dla wymiarów budynku w stanie wykończonym na poziomie podłogi nie licząc listew przypodłogowych, progów itp. Powierzchnie pomieszczeń mogą ulec nieznacznej zmianie.

> Ostateczne wymiary powierzchni oraz powierzchni działki i ogrodu zostaną podane w dokumentacji powykonawczej. Pomiarów pod zakup mebli, urządzeń i wyposażenia należy dokonać z natury, po zakończeniu realizacji.

> Zabrania się ingerencji w elementy nośne budynku.

## BUDYNEK

# 20

LOKAL

# B

POWIERZCHNIE  
[m<sup>2</sup>]

LOKAL  
**112,10**

OGRÓD  
**70,70**

